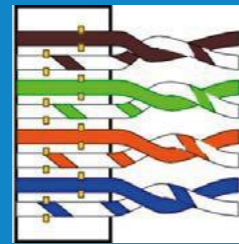
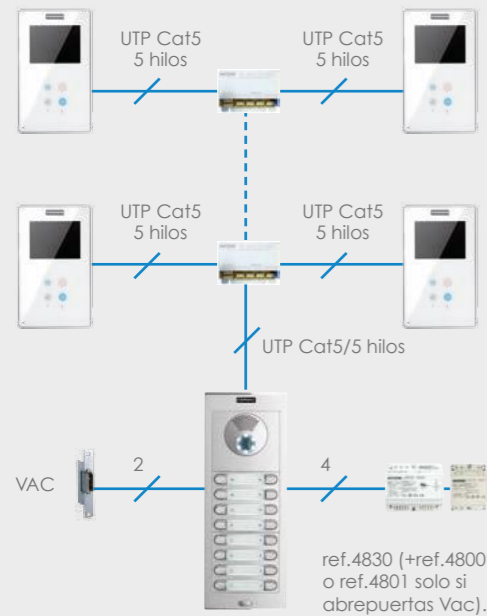


Esquema básico de VDS vídeo funcionando con CAT5



L hilo
Negativo
Negativo
Negativo
Positivo
Positivo
V (Señal de vídeo)
M (Negativo de vídeo)



TECNOLOGÍA VDS

Un sistema digital que combina el estilo mundialmente conocido de Fermax con una instalación simple de cable UTP CAT5.



¡Una combinación ganadora!

Especificaciones técnicas VDS con CAT5

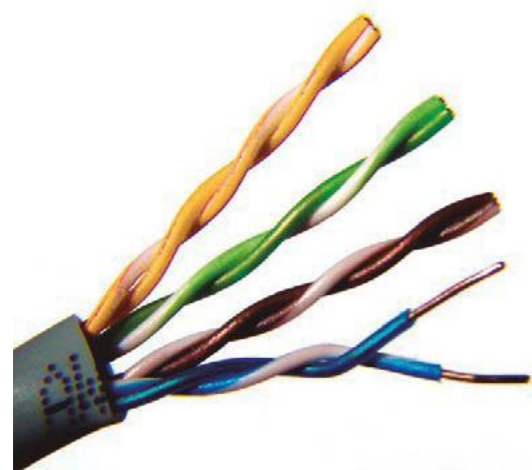
	Audio	Video Color
Troncal simple	Número máximo de teléfonos: 120. Distancia máxima de la placa al teléfono más lejano: 120m. 1 x ref.4830 (18 Vdc/3,5A) cada 50 teléfonos. 1 x ref.4812 (18Vdc/2A) para las placas de calle.	Número máximo de monitores: 80. Distancia máxima desde la placa al monitor más lejano: 100m. 1 x ref.4830 (18 Vdc/3,5A) por cada 24 monitores. 1 x ref.4812 (18Vdc/2A) para las placas de calle.
Troncal Múltiple	Número máximo de troncales : 3 por cada 50 teléfonos. Distancia máxima de la placa al teléfono más lejano: 100m. 1 x ref.4830 (18 Vdc/3,5A) por cada 50 teléfonos. 1 x ref.4812 (18Vdc/2A) para las placas de calle.	Número máximo de troncales: 2 por cada 40 monitores. Distancia máxima de la placa al monitor más lejano: 100m. 1 x ref.4830 (18 Vdc/3,5A) por cada 24 monitores. 1 x ref.4812 (18Vdc/2A) para las placas de calle.
Conexiones	Un hilo pareado para +. Un hilo pareado para -. Un hilo para L.	Un hilo pareado para +. Un hilo pareado más un hilo para -. Un hilo para L. Un hilo pareado para la señal de vídeo V y M.

Para instalaciones más grandes, puede mejorar su instalación combinando las tecnologías MDS y VDS. Ver manual técnico del sistema VDS para más información.



Consigue una ventaja competitiva en tus instalaciones diarias con la **TECNOLOGÍA VDS** de FERMAX:

Una tecnología de alto rendimiento a un precio económico



El **Cable de Categoría 5**, comúnmente conocido como UTP CAT5, es un tipo de cable doble trenzado (4 pares AWG24 - 0.205 mm² cruzados por hilo) diseñado para una alta integridad de señal.

Esta **solución única de cable** funciona perfectamente con la **tecnología VDS** de Fermax, haciendo sus instalaciones de videoportero **mucho más fáciles y rápidas**.

Ahorre tiempo y dinero en sus instalaciones de sistemas de videoportero. Solo tiene que usar un elegante monitor Fermax con un cable CAT 5.

Exterior



Skyline

Marine

Placa Skyline

SKYLINE es la solución perfecta para instalaciones contemporáneas con placas que requieren la integración de múltiples sistemas: información, comunicación y control de accesos.

Su diseño modular y versatilidad permiten una TOTAL LIBERTAD CREATIVA para configurar cualquier combinación imaginable.

Placa Marine

MARINE es la placa antivandálica fabricada con acero inoxidable (2,5mm-profundidad). IP 54 IK 09. Tipo de acero inoxidable AISI 316L.



Interior

Smile

Estilo y funcionalidad **de alto nivel**



Monitor 7" Smile

Monitor 3,5" Smile

Veo

Diseño y prestaciones esenciales.



Monitor 4,3" Veo

iLoft Pure

La solución manos libres más rentable



Monitor iLoft Pure

Teléfono iLoft

Loft

Estilo clásico económico



Monitor Loft

Teléfono Loft